



# ÉCOLE DE COMMERCE ET DE CULTURE GÉNÉRALE MARTIGNY



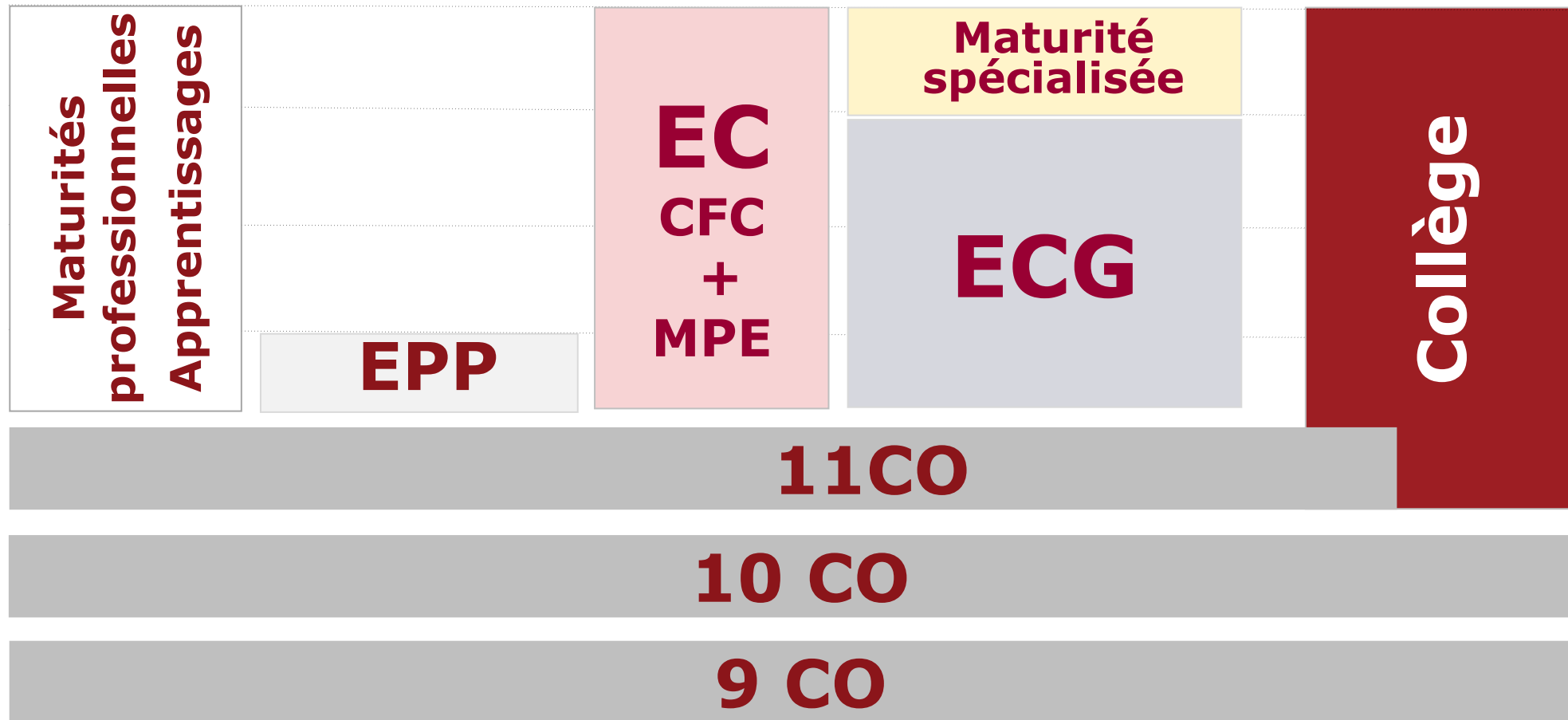
©ECCG 2022



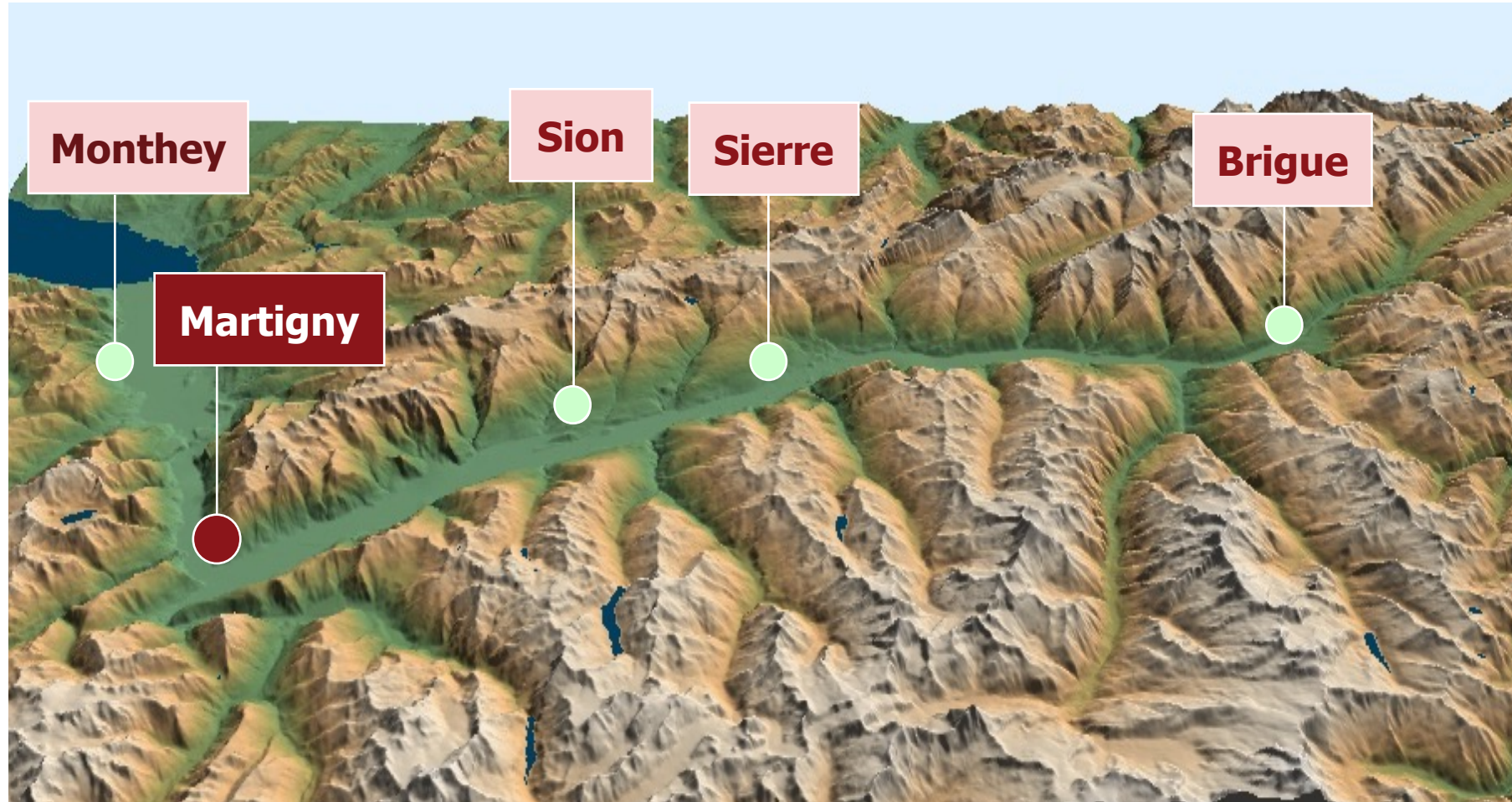
# BIENVENUE À L'ECCG



# PLACE DE L'EC ET DE L'ECG DANS LE SECONDAIRE II VALAISAN



# 5 PÔLES DE FORMATION EN VALAIS POUR LES ECCG



# L'ECCG DE MARTIGNY, C'EST AUJOURD'HUI ...



505 élèves

24 classes  
dont 4 pour sportifs  
et artistes

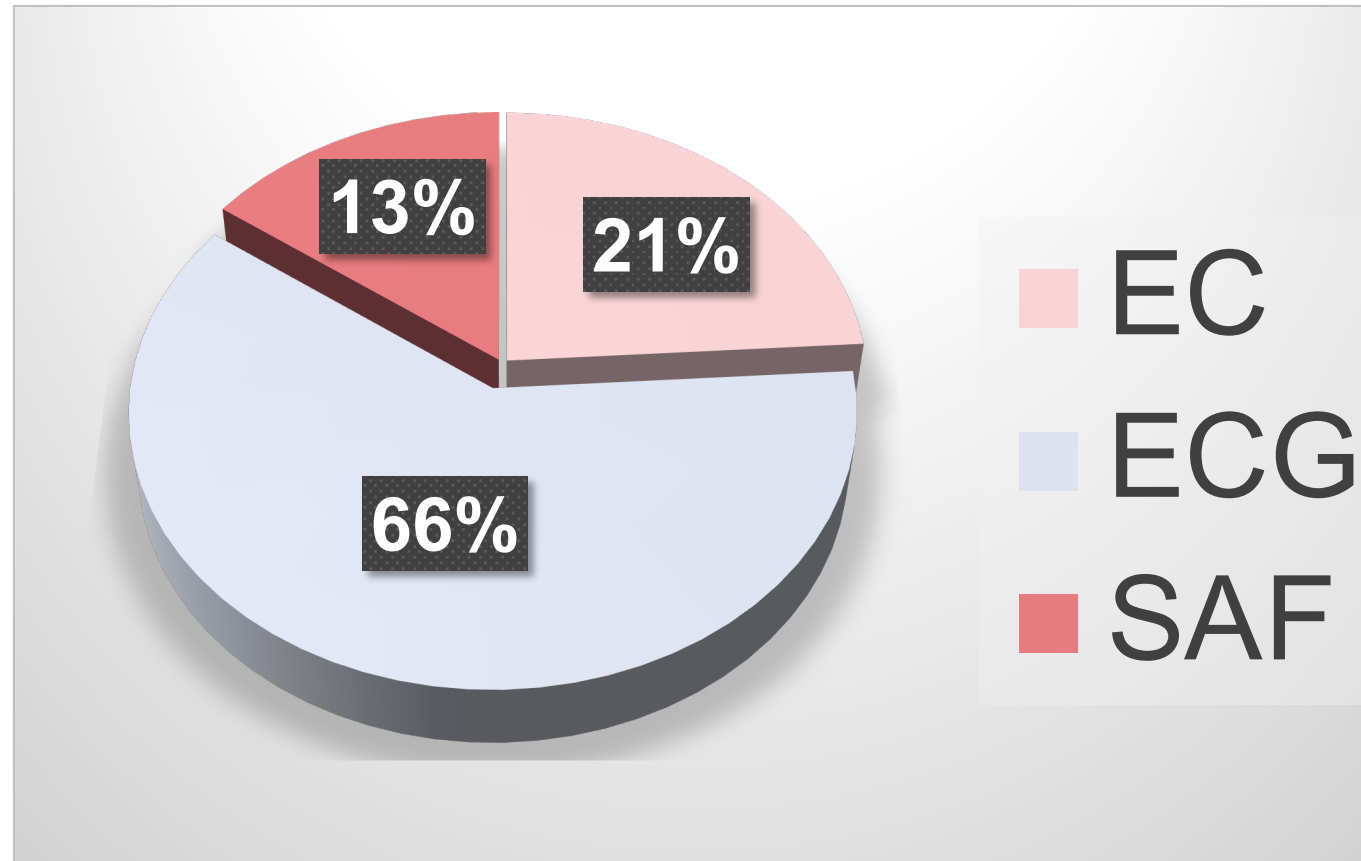
46 enseignants

# VOIES DE FORMATION



ECCG			
ÉCOLE DE COMMERCE	ÉCOLE DE CULTURE GÉNÉRALE		
<b>EC – SAF</b>	<b>Social pédagogie</b>	<b>Santé Sciences expérimentales pédagogie</b>	<b>Social Théâtre/ Musique</b>

# RÉPARTITION DES ÉLÈVES



66 % École de culture générale

34 % École de commerce dont 13 % en SAF

# CONDITIONS D'ADMISSION À L'ECCG 2023-2024



Niveaux	École de Culture générale	École des métiers du commerce
4 niveaux I	3 niveaux I $\geq 4$	3 niveaux I $\geq 4$
3 niveaux I 1 niveau II	2 niveaux I $\geq 4$ 1 niveau II $\geq 4,5$	2 niveaux I $\geq 4$ 1 niveau II $\geq 4,5$
2 niveaux I 2 niveaux II	1 niveau I $\geq 4$ 1 niveau II $\geq 4,5$ 1 niveau II $\geq 5$	2 niveaux I $\geq 4$ 1 niveau II $\geq 4,5$ 1 niveau II $\geq 5$
1 niveau I 3 niveaux II	1 niveau II $\geq 4,5$ 2 niveaux II $\geq 5$	1 niveau I $\geq 4$ 1 niveau II $\geq 4,5$ 2 niveaux II $\geq 5$
4 niveaux II	1 niveau II $\geq 4,5$ 3 niveaux II $\geq 5$	1 niveau II $\geq 4,5$ 3 niveaux II $\geq 5$

Dans tous les cas :

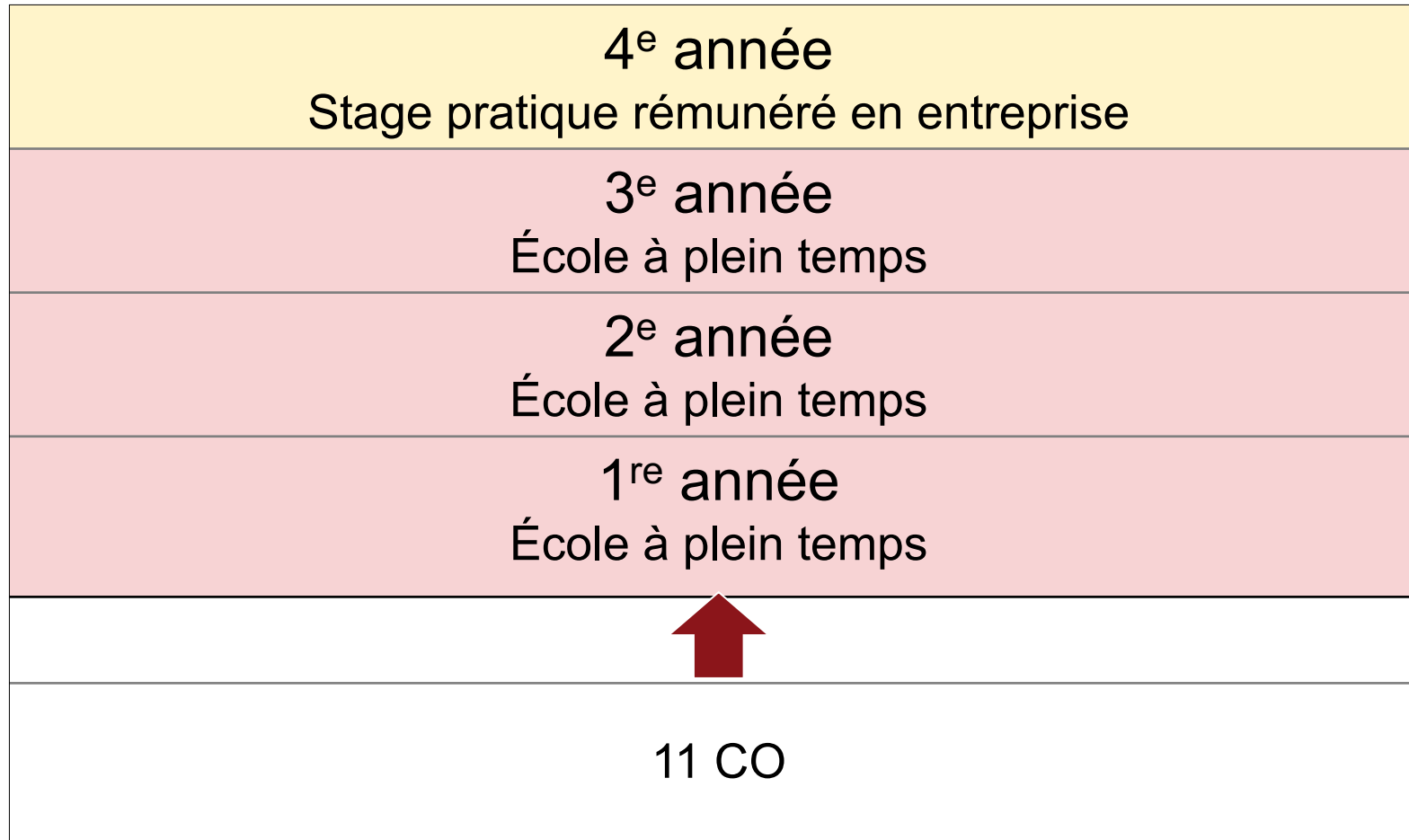
- la moyenne générale  $\geq 4$
- pas de combinaison de notes excluant la promotion  
(1 note 1, 2 notes 2, 1 note 2 et 2 notes 3, plus de 3 notes 3)





**ÉCOLE DE COMMERCE**

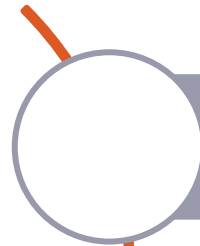
# PLAN D'ÉTUDES



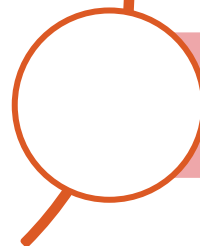
# TITRES OBTENUS



**En fin de 4<sup>e</sup> année, l'étudiant.e obtient**



un certificat fédéral de capacité d'employé de commerce (CFC)



une maturité professionnelle orientation  
Economie et Services type «économie» (MP-E)

# GRILLE HORAIRE MP-E



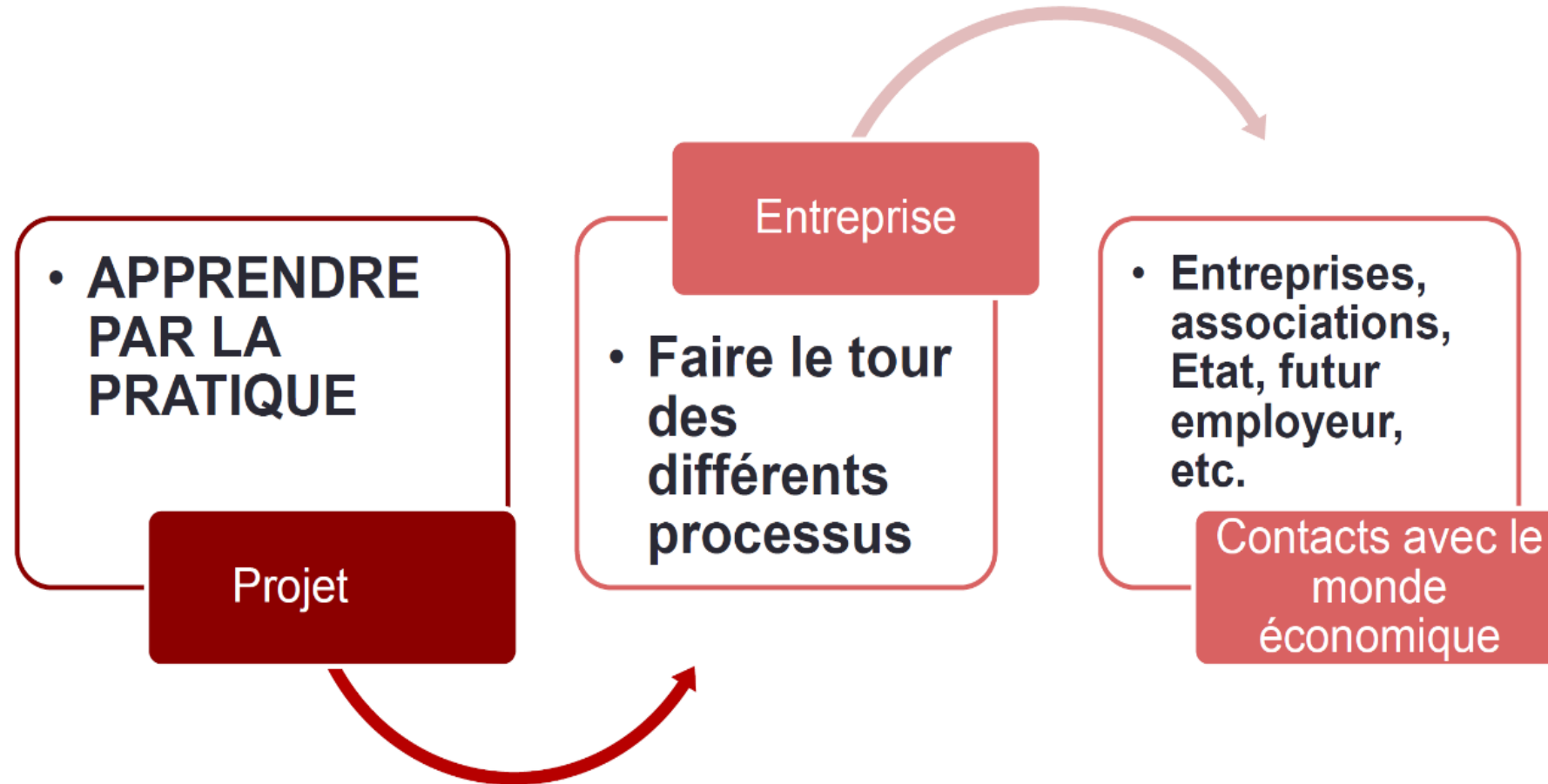
<b>Branches MP / BM Fächer</b>					
	1e	2e	3e	4e	TOTAL
<b><i>Domaine fondamental / Grundlagenbereich</i></b>					
Français (L1) / Deutsch (1LS)	4	3	4		11
Allemand (L2) / <u>Französisch (2LS)</u>	4	3	3		10
Anglais / Englisch	3	3	3		9
Mathématiques / Mathematik	3	3	3		9
<b><i>Domaine spécifique / Schwerpunktbereich</i></b>					
Finances et comptabilité / Finanz- und Rechnungswesen	3	3	3		9
Economie et droit / Wirtschaft und Recht	2	3	3		8
<b><i>Domaine complémentaire / Ergänzungsbereich</i></b>					
Histoire et institutions politiques / Geschichte und Politik		2	2		4
Technique et environnement / Technik und Umwelt	2		2		4
<b><i>Travail interdisciplinaire / Interdisziplinäre Arbeit</i></b>					
TIP / IDPA				1	1

# GRILLE HORAIRE MP-E



<b>CFC Connaissances professionnelles et sport</b>	1e	2e	2e	TOTAL
<b>DCO B à D (Unités d'exercices pratiques spécifiques aux DCO)</b>	4	4	4	12
<i>DCO B - Interaction dans un milieu de travail interconnecté</i>				
<i>DCO C - Coordination des processus de travail en entreprise</i>				
<i>DCO D - Gestion des relations avec les clients et les fournisseurs</i>				
<i>DCO E - Utilisation des technologies numériques du monde du travail</i>	3	2	2	7
<b>Mandats pratiques</b>	2	4	2	8
<b>Sport</b>	2	2	2	6

# EXEMPLE DE COURS 2<sup>E</sup> ANNÉE



# STAGE DE 4<sup>E</sup> EN ENTREPRISE



**Maturité professionnelle Type Economie / MP-E**

vous êtes ici > accueil

**La voie directe vers la Haute Ecole spécialisée**

La formation dans les écoles de commerce a évolué. Elles ne délivrent plus de diplôme mais une maturité professionnelle Economie et services, type "économie" (MPE) associée à un certificat fédéral de capacité (CFC) d'employé de commerce.

Désormais, la pratique professionnelle est pleinement intégrée dans la formation en école et s'effectue en étroite collaboration avec les associations professionnelles. Elle permet aux élèves d'acquérir un savoir-faire en travaillant dans un contexte très proche de celui d'un apprentissage sans prêter les connaissances théoriques et la culture générale.

**Mon compte**  
Bonjour, **apprenti-martigny** Vous êtes connecté à l'extranet.  
- Se déconnecter de l'extranet

FRANÇAIS DEUTSCH  
CANTON DU VALAIS KANTON VALAIS  
Département de l'économie et de la formation

INFORMATIQUE DE GESTION  
INFORMATION DOCUMENTAIRE  
DROIT ECONOMIQUE  
ECONOMIE D'ENTREPRISE  
HOTELLERIE ET PROFESSIONS DE L'ACCUEIL

ACCUEIL  
LA FORMATION  
LES CONDITIONS D'ADMISSION  
LES DEBOUCHES  
LES ECOLES  
DOCUMENTS  
PLACES DE STAGES  
RECHERCHE DE STAGES  
ECOLE-ECONOMIE  
LIENS

RESPONSABLE DES ECOLES DE COMMERCE AUPRES DU SERVICE DE L'ENSEIGNEMENT  
Patrick Bornet  
Tél. 027 606 42 07

- ACCUEIL
- LA FORMATION
- LES CONDITIONS D'ADMISSION
- LES DEBOUCHES
- LES ECOLES
- DOCUMENTS
- PLACES DE STAGES**
- RECHERCHE DE STAGES
- ECOLE-ECONOMIE
- LIENS

## Places de stages

Vous trouverez ci-dessous l'offre des places de stage pour des étudiants de la maturité professionnelle Economie.

- **Banque Raiffeisen de Massongex/St-Maurice/Vérossaz**
- **Banque Raiffeisen de Troistorrens-Morgins**
- **Banque Raiffeisen, Coopérative de Sierre et région**
- **BDO SA**  
BDO compte parmi les sociétés d'audit, de fiduciaire et de conseil leaders en Suisse. Les chiffres et les bilans sont certes importants, mais nos longues relations avec les clients s'expliquent avant tout par l'esprit coopératif et l'engagement de nos collaborateurs qui fournissent tous les jours des prestations de grande qualité. Nous offrons de nombreuses possibilités en termes d'épanouissement personnel, de développement de carrière, de proximité avec la clientèle et de durabilité.  
  
BDO a toujours accordé une grande place à la formation, sur laquelle se bâtit l'avenir de professionnels qualifiés.
- **Buchard Voyages**
- **Caisse de compensation du canton du Valais**
- **Centre Médico-Social (CMS) des Coteaux du Soleil**
- **Centre Médico-Social du Bas-Valais, site de Vouvry**
- **CHIRON Swiss SA - Plateforme Factory5**
- **CIMO Compagnie industrielle de Monthey SA**
- **Clinique romande de réadaptation Suva**  
Nous sommes les spécialistes de la réadaptation de pointe et de la réinsertion professionnelle de personnes accidentées en Suisse Romande ! Nous offrons

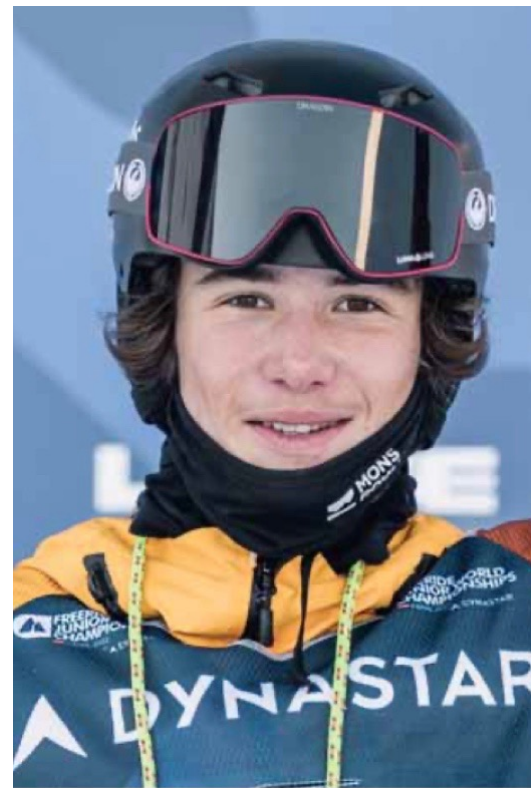
# SPORT – ARTS – FORMATION SAF



Esteban



Théo



Martin



Soraya



# SPORT – ARTS – FORMATION SAF



Damien



Nicky

# CONDITIONS D'ADMISSION EN FILIÈRE SAF

Sport – Arts – Formation

Remplir les critères :

1. scolaires
2. sportifs ou artistiques
3. être agréé par la commission SAF



# CRITÈRES SPORTIFS OU ARTISTIQUES



Sport – Arts – Formation

Entraînements ou concours : plus de 10 heures/semaine

Participation à des compétitions ou des concours régionaux, cantonaux, romands, nationaux

Perspectives favorables de réussite au niveau sportif ou artistique

# HORAIRE ADAPTÉ



Horaire type 2022-2023

Les modules gymnasiaux sont susceptibles d'aller aussi en classe en début d'après-midi les mardis, jeudis et vendredis

	Lundi	Mardi	Mercredi	Jeudi	Vendredi
07.50-08.35					
08.40-09.25					
09.40-10.25					
10.30-11.15					
11.20-12.05					
13.45-14.30					
14.35-15.20					
15.25-16.10					

# SAF FORMATION 1 / MP-E



**Certificat fédéral de capacité d'employé de commerce (CFC) et**

**Maturité professionnelle orientation Economie et Services, type économie (MP-E)**

Formation reconnue par le SEFRI

4 ans d'école

1 année de stage pratique en entreprise

# SAF FORMATION 2 / MG



## **Modules complémentaires en vue d'obtenir une maturité gymnasiale option « économie et droit » après la 5<sup>e</sup> au Collège à Brigue**

Remplir, à la fin de la 3<sup>e</sup> année du Cycle d'orientation les conditions d'admission au Lycée-Collège

Intégration dans une classe SAF de l'École de commerce

4 ans d'étude + **modules complémentaires**

5<sup>e</sup> année de maturité à Brigue au Collège Spiritus Sanctus en classe francophone

# DÉBOUCHÉS DE LA MP-ESE



Une activité professionnelle

Employé-e de commerce

Des formations supérieures

## Haute école spécialisée HES

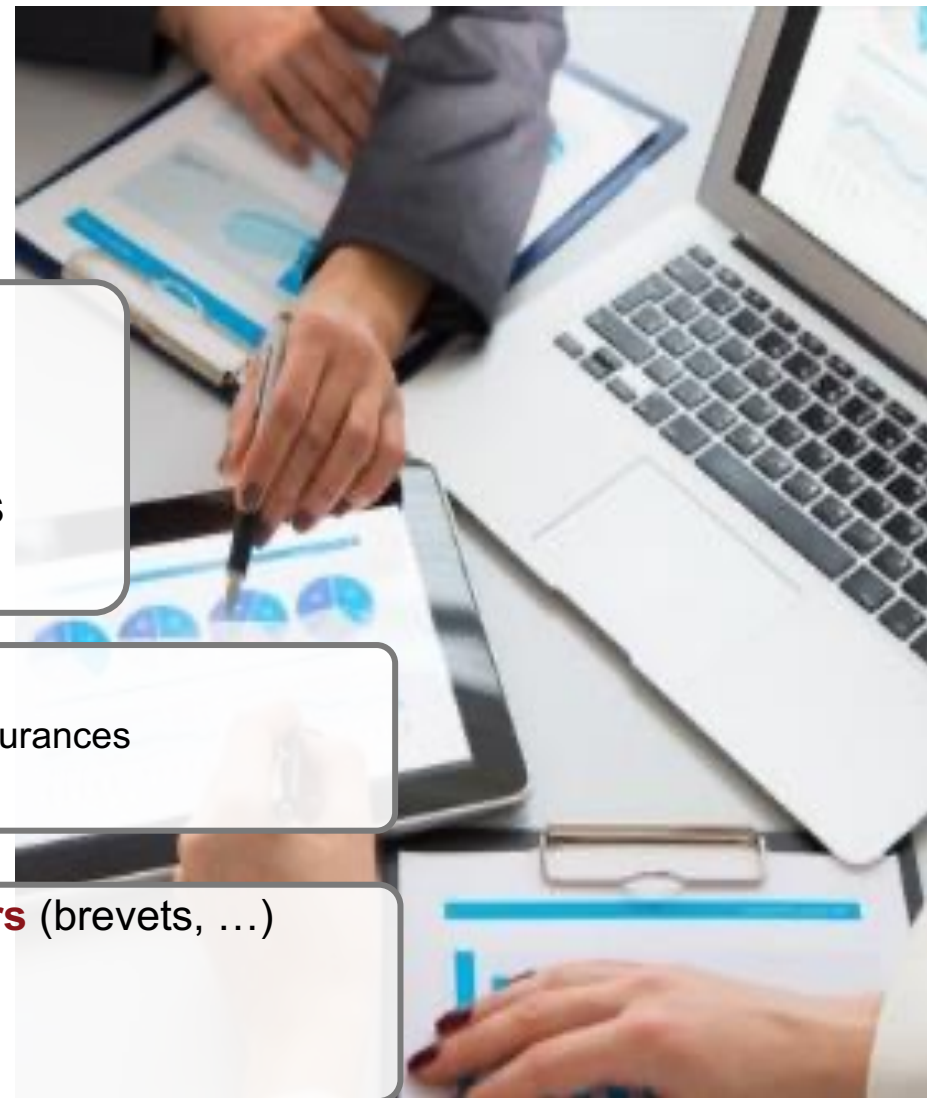
- Économiste d'entreprise HES
- Informaticien-ne de gestion HES
- Droit économique HES
- International Business Management HES
- Filière Tourisme en HES

## Ecole supérieure ES

- économiste d'entreprise, bancaire ou assurances
- Informaticien.ne de gestion.

## Examens professionnels supérieurs (brevets, ...)

- spécialiste en ressources humaines,
- agent-e fiduciaire, expert-e comptable



# DÉBOUCHÉS DE LA MP-ESE



## Débouchés moins spécifiques nécessitant des passerelles sélectives

- HES d'autres domaines (santé, social, art...) par le biais de formation complémentaire et procédure d'admission en fonction de la filière
- Université, EPF, HEP par le biais de formation complémentaire ou de passerelle DUBS

[www.vs.ch/orientation](http://www.vs.ch/orientation)

[www.orientation.ch/formations](http://www.orientation.ch/formations)







**ÉCOLE DE CULTURE GÉNÉRALE**

# ÉCOLE DE CULTURE GÉNÉRALE

## PLAN D'ÉTUDE



1<sup>e</sup>

### Tronc commun

*Choix d'une option durant le 2<sup>e</sup> semestre de la 1<sup>e</sup> année*

2 <sup>e</sup> et 3 <sup>e</sup>	<b>Santé/sciences expérimentales – pédagogie</b> <ul style="list-style-type: none"><li>• Biologie</li><li>• Chimie</li><li>• Physique</li><li>• Stage de deux semaines</li><li>• Travail personnel (TP)</li></ul>	<b>Travail social – pédagogie</b> <ul style="list-style-type: none"><li>• Economie et droit</li><li>• Projet social</li><li>• Sciences de la vie</li><li>• Stage de deux semaines</li><li>• Travail personnel (TP)</li></ul>	<b>Travail social – Théâtre/Musique</b> <p>À Martigny uniquement</p> <ul style="list-style-type: none"><li>• Théâtre</li><li>• Histoire du théâtre et de la musique</li><li>• Éducation artistique</li><li>• Projet artistique</li><li>• Stage de deux semaines</li><li>• Travail personnel (TP)</li></ul>
----------------------------------	---	--	--

*Certificat ECG dans le domaine*

# ÉCOLE DE CULTURE GÉNÉRALE

## PLAN D'ÉTUDE



4 <sup>e</sup>	<p><b>MSSA</b> Maturité spécialisée santé</p> <ul style="list-style-type: none"> <li>• 14 sem.de cours</li> <li>• 8 sem. Stage spécifique</li> <li>• 6 sem. Stage non spécifique</li> <li>• 4 sem. Travail maturité</li> </ul>	<p><b>MSSO</b> Maturité spécialisée sociale</p> <ul style="list-style-type: none"> <li>• 40 sem. de stage, dont 20 spécifiques</li> <li>• Travail de maturité</li> </ul>	<p><b>MSOP</b> Maturité spécialisée pédagogie</p> <ul style="list-style-type: none"> <li>• 38 sem. École à plein temps à Monthey</li> <li>• Travail de maturité</li> </ul>	<p><b>MSATM</b> Maturité spécialisée artistique option théâtre/musique</p> <ul style="list-style-type: none"> <li>• Formation théâtrale à plein temps</li> <li>• Travail de maturité</li> </ul>	<p><b>MSATM</b> Maturité spécialisée artistique option théâtre/musique</p> <ul style="list-style-type: none"> <li>• Formation musicale à plein temps</li> <li>• Travail de maturité</li> </ul>
				Examen de régulation	
<i>Certificat de maturité spécialisée dans le domaine ouvrant la porte des HES</i>					

## Grille horaire

12.02.2020 - proposition finale

	Santé / Sciences expérimentales et Pédagogie				Travail social et Pédagogie				Travail social et Théâtre / Musique			
	1re	2e	3e	Total	1re	2e	3e	Total	1re	2e	3e	Total
<b>DISCIPLINES FONDAMENTALES</b>												
<b>Langues et communication</b>												
Français	4	4	4	12	4	4	4	12	4	4	4	12
Allemand	4	4	3	11	4	4	3	11	4	4	3	11
Anglais	4	3	3	10	4	3	3	10	4	3	3	10
Informatique	2	2		4	2	2		4	2	2		4
Géographie	2			2	2			2	2			2
Histoire									2			2
Education artistique	3			3	3			3	3			3
Education physique	3	3	3	9	3	3	3	9	3	3	3	9
Sciences des religions	2			2	2			2	2			2
Biologie	2			2	2			2	2			2
Mathématiques	3	3	3	9	3	3	3	9	3	3	3	9
<b>DISCIPLINES SPECIFIQUES</b>												
<b>Domaine santé et sciences expérimentales</b>												
Chimie		3	3	6								
Physique		2	2	4								
Biologie		2	2	4								
<b>Domaine pédagogie</b>												
Psychologie (santé/social/pédagogie)		2	2	4		2	2	4		2	2	4
Histoire	2	2	2	6	2	2	2	6				0
Géographie		2		2		2		2				0
Philosophie (santé/social/pédagogie)			2	2			2	2			2	2
Education artistique (social/pédagogie)		2	2	4		2	2	4				0
Sociologie			2	2			2	2				0
<b>Domaine travail social</b>												
Economie et droit						2	3	5		2	3	5
Sciences expérimentales						2	2	4		2	2	4
Projet social						2	2	4				0
<b>Domaine théâtre / musique</b>												
Théâtre et musique										4	3	7
Histoire du théâtre et de la musique										2	2	4
Education artistique (social/théâtre)										3	3	6
Projet artistique (social/théâtre)										2	4	6
<b>Travail personnel</b>			1	1			1	1			1	1
<b>Total</b>	<b>31</b>	<b>34</b>	<b>34</b>	<b>99</b>	<b>31</b>	<b>33</b>	<b>34</b>	<b>98</b>	<b>31</b>	<b>36</b>	<b>38</b>	<b>105</b>



# MATURITÉ " THÉÂTRE " / " MUSIQUE "



Préparer des étudiants particulièrement doués pour le théâtre ou la musique aux examens d'entrée dans une **Haute École de théâtre ou une Haute École de musique.**

Années	ECCG de Martigny	École de Théâtre de Martigny ou Conservatoire de musique
1 <sup>re</sup>	31 h	-
2 <sup>e</sup>	36 h	-
3 <sup>e</sup>	38 h	-
4 <sup>e</sup>	Suivi du travail de maturité	20 h

Ecole de  
Théâtre  
MARTIGNY

**CONSERVATOIRE CANTONAL**

# DÉBOUCHÉS FILIÈRE "SANTÉ"



## Formation HES (\*filières régulées)

- Infirmier.ère
- Sage-femme\*
- Physiothérapeute\*
- Ergothérapeute\*
- Diététicien.ne\*
- Technicien.ne en radiologie médicale
- Ostéopathe\*



**Passerelle DUBS** Permettant l'accès à l'université

# DÉBOUCHÉS FILIÈRE "SANTÉ"



## Formations régulées ES procédure d'admission, \* Filières

- Infirmier.ère \*
- Hygiéniste dentaire \*
- Technicien.ne en analyses biomédicales \*
- Podologue \*
- Technicien.ne en salle d'opération
- Ambulancier.ère \*
- Orthoptiste

## Formation HEP (procédure d'admission)

- Enseignant.e classes enfantines et primaires



# DÉBOUCHÉS "SCIENCES EXPÉRIMENTALES"

## Formation HES (procédure d'admission)

- Technologie du vivant
  - technologie alimentaire
  - Biothechnique
  - Chimie analytique et bioanalytique

## Formation HEP (procédure d'admission)

- Enseignant.e classes enfantines et primaires





# DÉBOUCHÉS FILIÈRE "SOCIAL"



## **Formation HES Social (filière régulée)**

Assistant.e social.e

Educateur.trice sociale.e

Animateur.trice socioculturel.le

## **Formation ES (procédure d'admission)**

Educateur.trice de l'enfance

Maître socio-professionnel.le

## **Formation HEP (procédure d'admission)**

Enseignant.e classes enfantines et primaires

## **Passerelle DUBS**

Permettant l'accès à l'Université ou l'EPF



# DÉBOUCHÉS FILIÈRE " THÉÂTRE/MUSIQUE "



## **Formation HES Théâtre (filière régulée)**

La Manufacture (bachelor)

Préparation aux concours d'entrée d'écoles de théâtre, cinéma

## **Formation HES Musique (procédure d'admission)**

HEMU Genève, Neuchâtel, ...

## **Passerelle DUBS**

Permettant l'accès à l'Université ou l'EPF



# DES ACTIVITÉS EXTRASCOLAIRES



## Sportives

- Promenade d'automne
- Camp de ski en 2<sup>e</sup> année
- Journée de sport de neige
- Joutes sportives

## Culturelles et artistiques

- Camp culturel en 2<sup>e</sup> année
- Spectacles, cinéma, concerts
- Visite d'exposition
- Participation à un stage dating en partenariat avec la ville de Martigny pour les 3<sup>e</sup> MP et 4SA

## Linguistiques

- Voyages en Suisse, Grande-Bretagne ou en Allemagne, en 3<sup>e</sup> année



©ECCG22 Championnat suisse - volley

# POUR PLUS D'INFORMATIONS



Sur les formations :

[www.orientation.ch/formations](http://www.orientation.ch/formations)

Sur les prof. HES/ES santé-social

[www.cips.ch](http://www.cips.ch)

Sur la HES théâtre

[www.hetsr.ch](http://www.hetsr.ch)

Sur la HES musique

<https://www.hemu.ch/>

Sur la HES arts visuels

[www.edhea.ch](http://www.edhea.ch) [www.hesge/head](http://www.hesge/head)

[www.ecal.ch](http://www.ecal.ch)



# INSCRIPTION



**15 février 2023**

Par l'intermédiaire du CO

Remplir le formulaire complètement et lisiblement

SAF formulaire spécifique

Confirmer l'inscription par l'envoi du carnet scolaire,

**30 juin 2023**

# RENSEIGNEMENTS SUPPLÉMENTAIRES



## SPORT ARTS FORMATION

ECCG MARTIGNY - VALAIS



 Partner  
School

 ÉCOLE DE COMMERCE  
ET DE CULTURE GÉNÉRALE  
MARTIGNY

 Département de la formation et de la sécurité  
Service de l'enseignement  
Service de la formation professionnelle  
ECCG Martigny  
Direction

 ECCG  
MARTIGNY

École des métiers du commerce  
École de Culture générale

Martigny



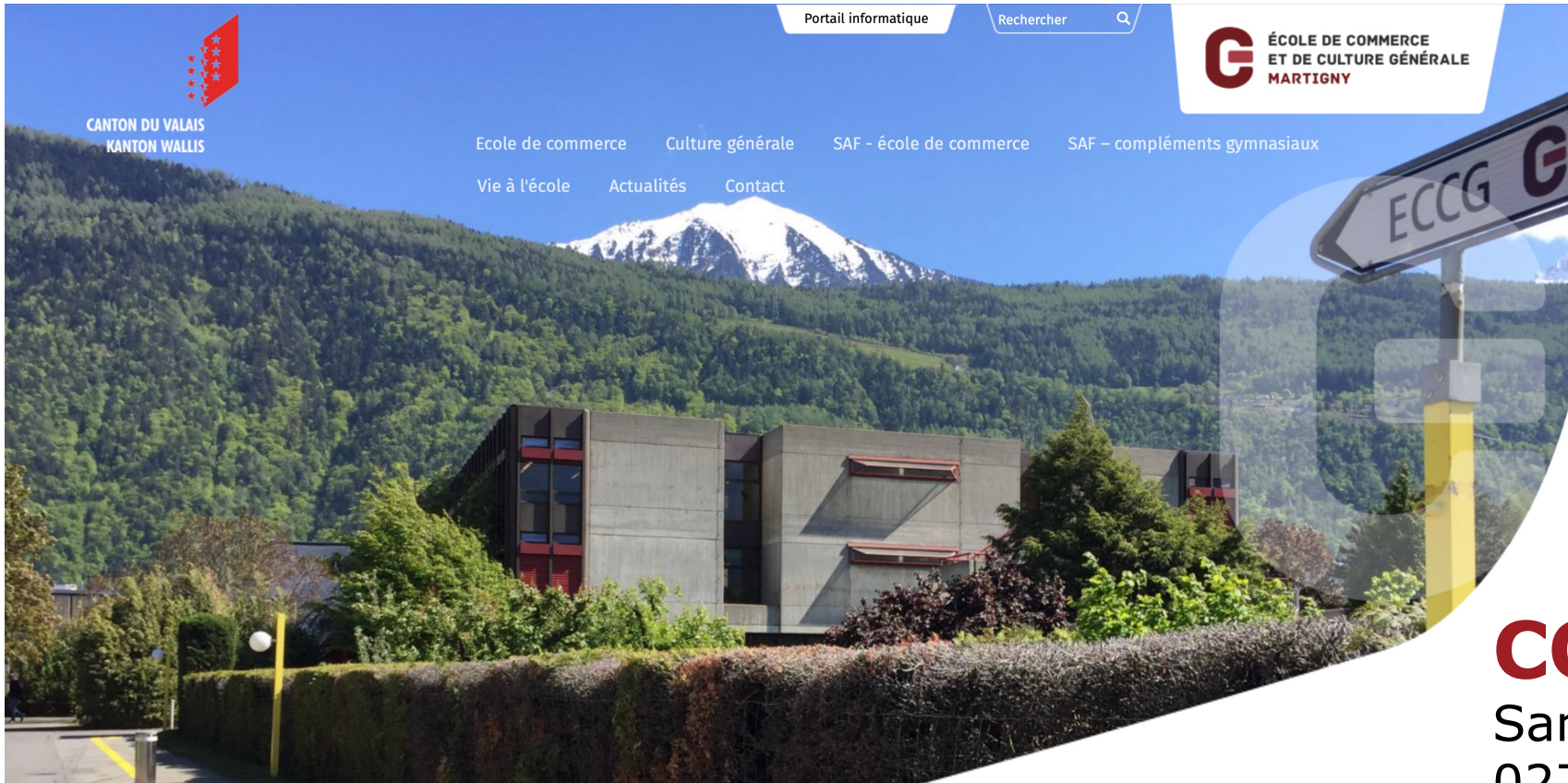
Informations

Janvier 2021

 Rue des Bonnes-Luites 8, 1920 Martigny  
Tél./Tel. 027 722 59 92 - Télécofax 027 722 59 93 - e-mail : [secretariat@eccgmartigny.ch](mailto:secretariat@eccgmartigny.ch)  
Site : [www.eccgmartigny.ch](http://www.eccgmartigny.ch)

# UNE VISITE VIRTUELLE

[www.eccgmartigny.ch](http://www.eccgmartigny.ch)



## CONTACTS

Sandra Deslarzes, Directrice  
027 607 39 10

[direction.eccgmartigny@edu.vs.ch](mailto:direction.eccgmartigny@edu.vs.ch)

# UNE VISITE SUR PLACE



## Passeport Info

**Mercredi 25 janvier 2023**

14 h 00 ECG

15 h 30 EC/SAF

19 h 30 Parents



# MERCI POUR VOTRE ATTENTION



**QSC**  
CERTIFICATION SUISSE  
**swiss olympic** Partner School